



Ce bulletin est disponible gratuitement au siège de la SONAGESS

Faits saillants de la semaine

Le marché céréalier est caractérisé cette semaine par une hausse des prix du mil local et du sorgho blanc sur les marchés de détail. Sur les marchés de collecte, on observe une légère hausse du prix du sorgho blanc.

SITUATION SUR LES MARCHES DE DETAIL

Cette semaine sur les marchés de détail, on a observé une hausse des prix de l'ordre de 7% pour le mil local et de 4% pour le maïs blanc.

Le prix du maïs blanc est demeuré stable durant la période.

Les prix au consommateur les plus élevés sont observés sur les marchés de:

- Dori pour le mil local (195 F/Kg) et le maïs blanc (167 F/Kg);
- Gorom-Gorom pour le sorgho blanc (176 F/kg).

Quant aux prix au consommateur les moins élevés, ils sont observés sur les marchés suivants:

- Tita pour le mil local (105 F/Kg) et le sorgho blanc (97 F/kg));
- Banfora pour le maïs blanc (110 F/Kg).

Comparativement à la même période de l'année passée, on observe une hausse de la moyenne des prix de l'ordre de 20% pour le mil local, de 18% pour le sorgho blanc et de 8% pour le maïs blanc.

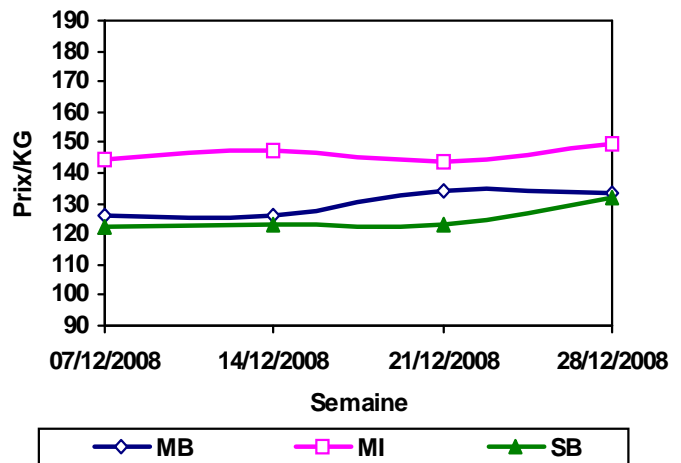
A titre indicatif, les prix moyens enregistrés sur les marchés de détail sont les suivants:

Maïs blanc : 133 F CFA/Kg

Mil local : 149 F CFA/Kg

Sorgho Blanc : 132 F CFA/Kg

Graphique 1: CEREALES: Tendence de la moyenne des prix de détail pour les quatre dernières semaines



SITUATION SUR LES MARCHES DE COLLECTE

On a observé cette semaine sur les marchés de collecte une légère hausse du prix du sorgho blanc de l'ordre 2%. Les prix du mil local et du maïs blanc sont demeurés stables durant la période.

Les prix au producteur les plus élevés sont observés sur les marchés de:

- Guelwongo pour le mil local (193 F/Kg), le sorgho blanc (158 F/kg) et le maïs blanc (178 F/Kg).

Quant aux prix au producteur les moins élevés, ils sont observés sur les marchés de:

- Fara pour le mil local (95 F/Kg);
- Douna pour le sorgho blanc (74 F/kg);
- N'Dorola pour le maïs blanc (68 F/Kg).

Comparés à la même période de l'année dernière, on observe une hausse des prix moyens de l'ordre de 12% pour le sorgho blanc, de 11% pour le mil local et de 4% pour le maïs blanc.

A titre indicatif, les prix moyens enregistrés sur les marchés de collecte sont les suivants:

Maïs blanc : 111 F CFA/Kg

Mil local : 126 F CFA/Kg

Sorgho Blanc : 109 F CFA/Kg

Graphique 2: CEREALES: Tendence de la moyenne des prix à la collecte pour les quatre dernières semaines

