



OXFAM

SÉCURITÉ ALIMENTAIRE ET COVID 19 AU SAHEL

Utilisation des SYSTÈMES d'information des stocks de proximité pour le suivi de la sécurité alimentaire AU SAHEL pendant l'urgence COVID 19

CONTEXTE

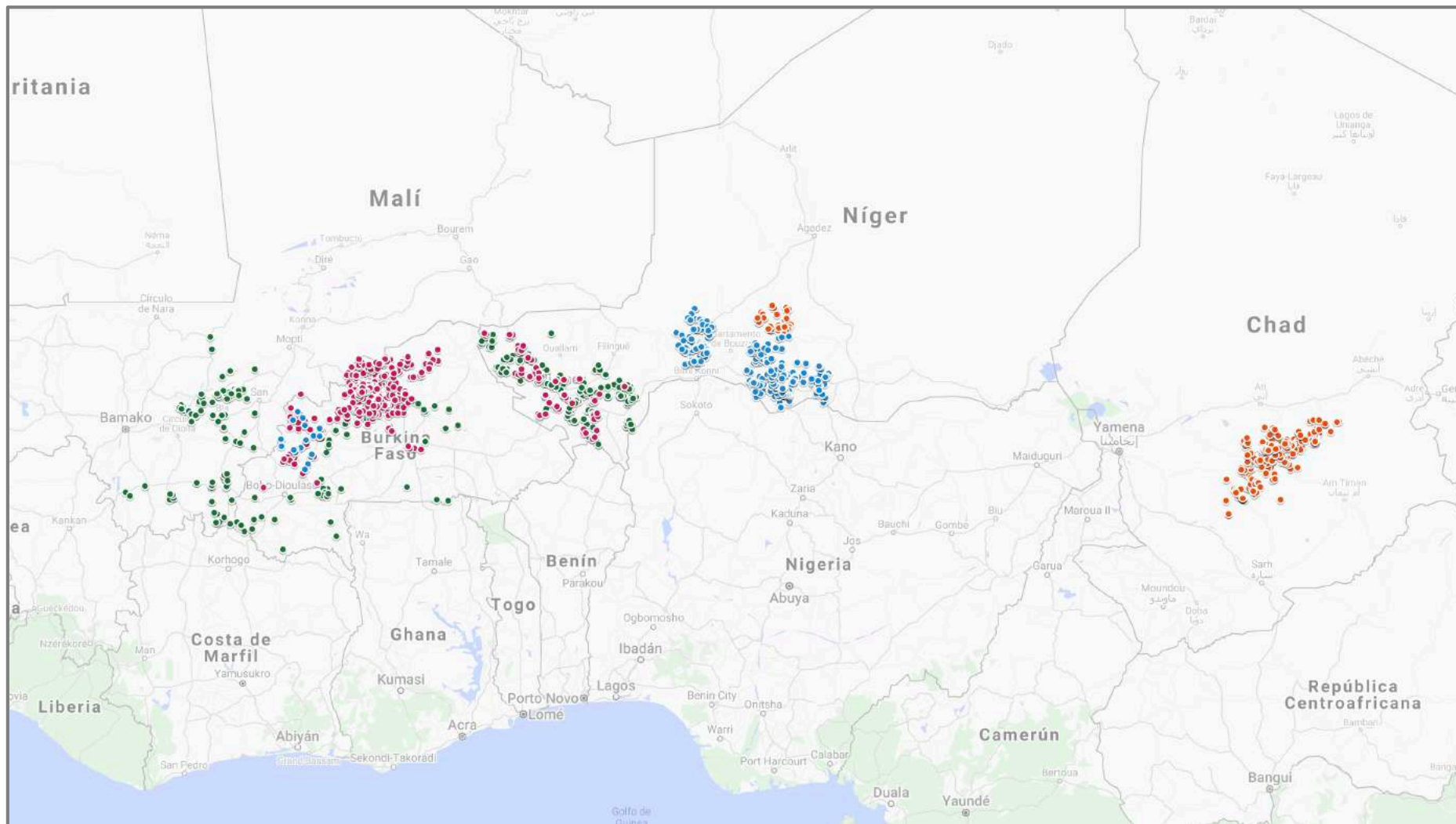
Depuis 2014, Oxfam travaille avec les organisations de producteurs de céréales et les organisations d'éleveurs en Afrique de l'Ouest pour développer des systèmes d'information.

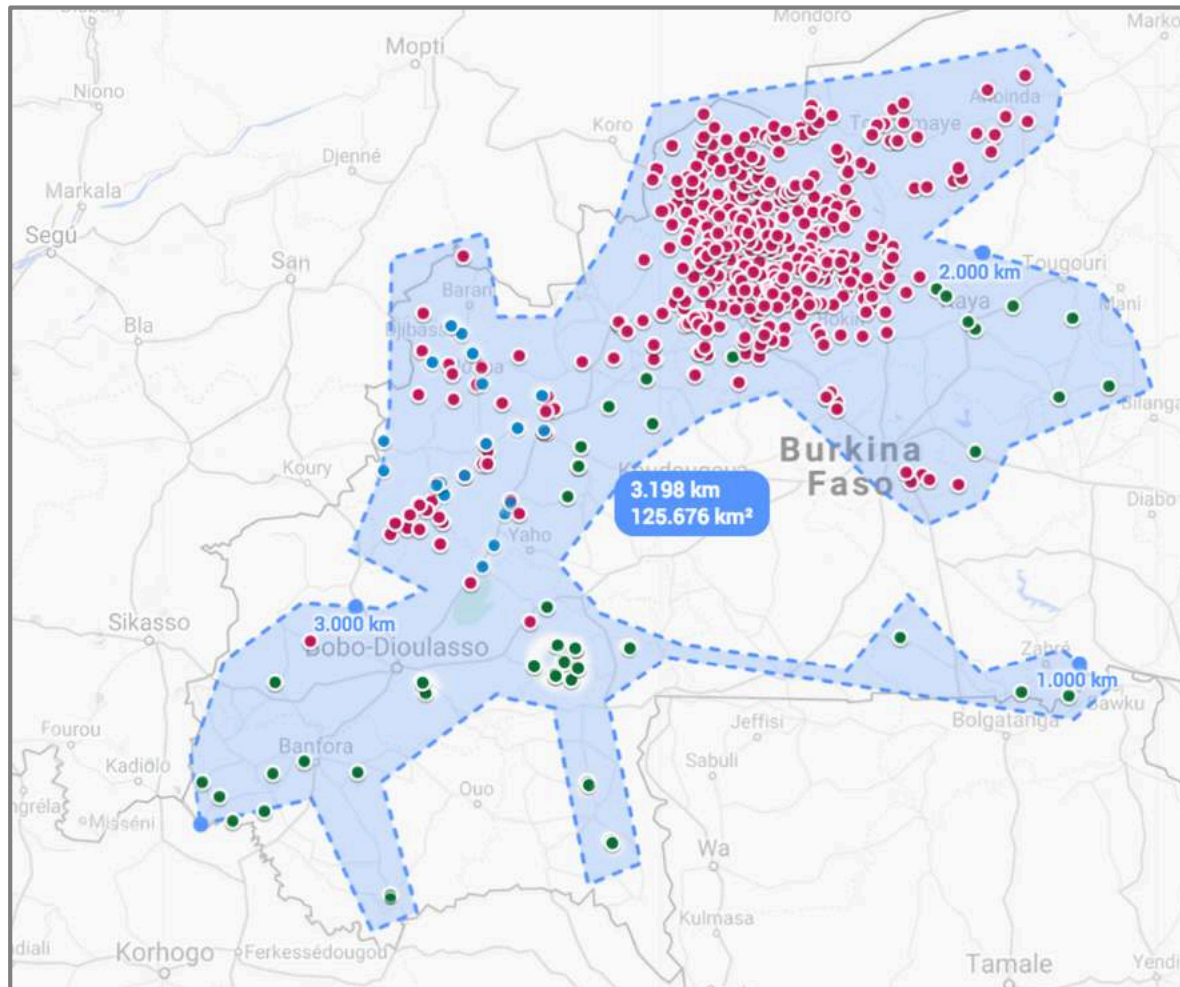
Ces systèmes permettent aux fédérations de collecter des informations sur leurs membres (Unions de coopératives et groupements), telles que les stocks de céréales dans les entrepôts, les variétés vendues ou le niveau de formation des comités de gestion.

Jusqu'à présent, huit fédérations ont été géolocalisées, soit 1 707 magasins au total, couvrant une superficie de 261 000 kilomètres carrés dans quatre pays du Sahel. Cela représente une occasion unique d'utiliser le système pour recueillir des informations sur la situation de la sécurité alimentaire avec l'impact causé par la pandémie COVID 19.

COUVERTURE DES FÉDÉRATIONS GÉOLOCALISÉES: Total 261.435Km²

 [Link to map:](#)



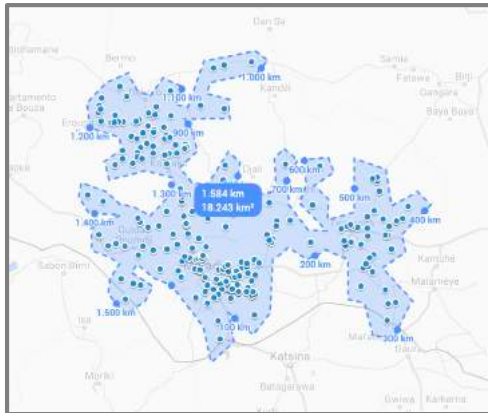


**Burkina : 125.676 Km²
couverts (48,2% du total)**

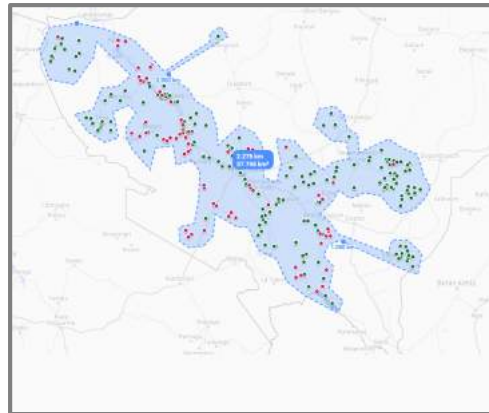
Viim Baoré: 446 magasins

FEPA-B: 47 magasins

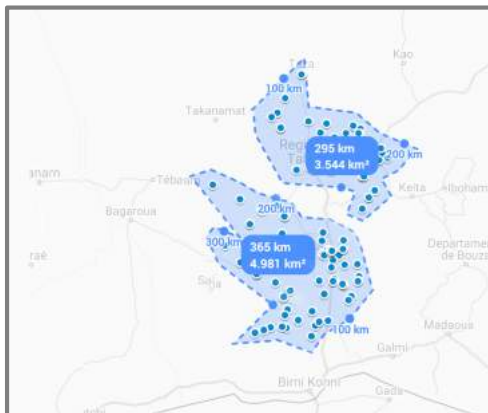
USCCPA: 34 magasins



SAA 18.243 Km²



MOORIBEN 37.745 Km²



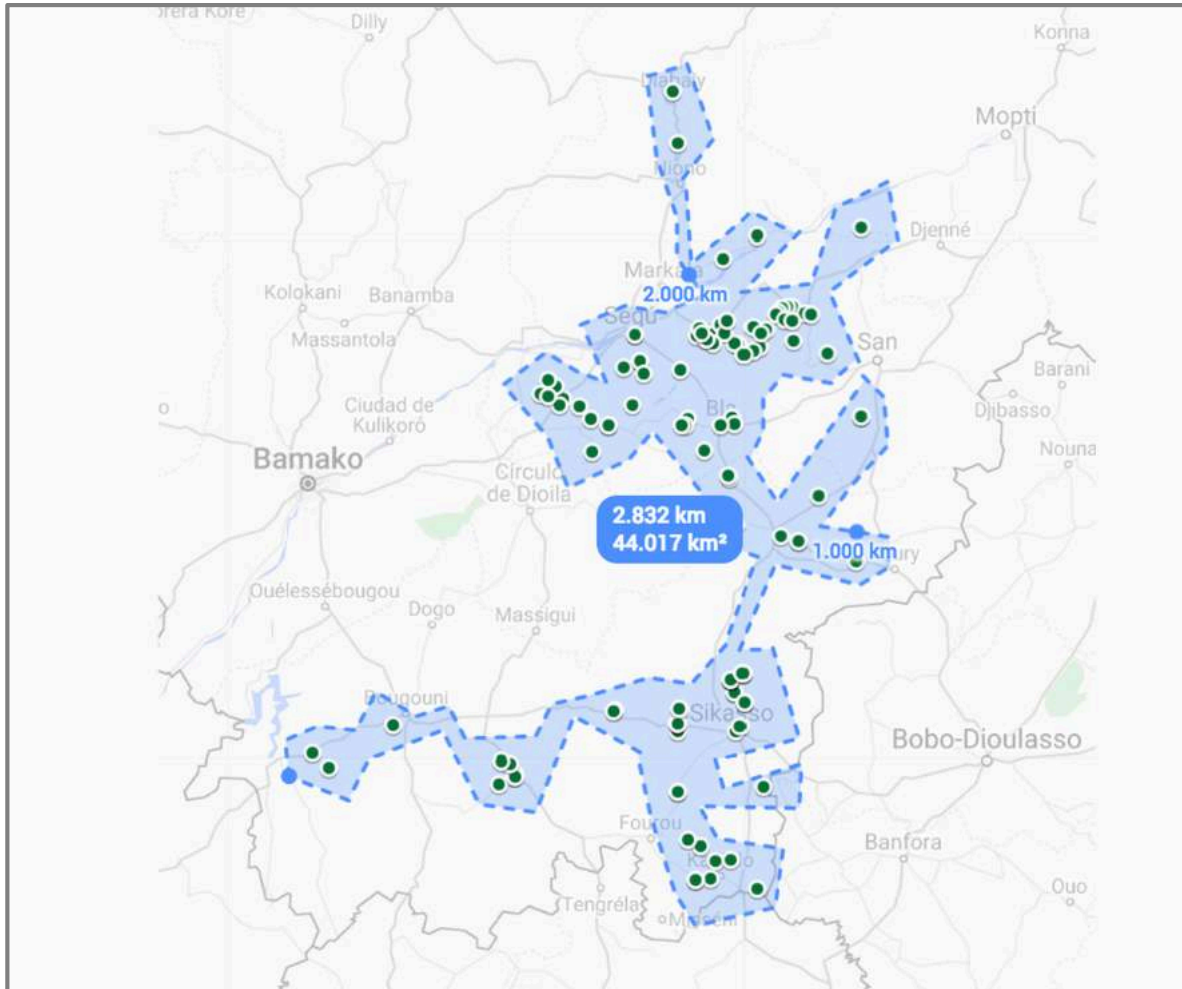
FUCAP 8.525 Km²



AREN 4.950 Km²

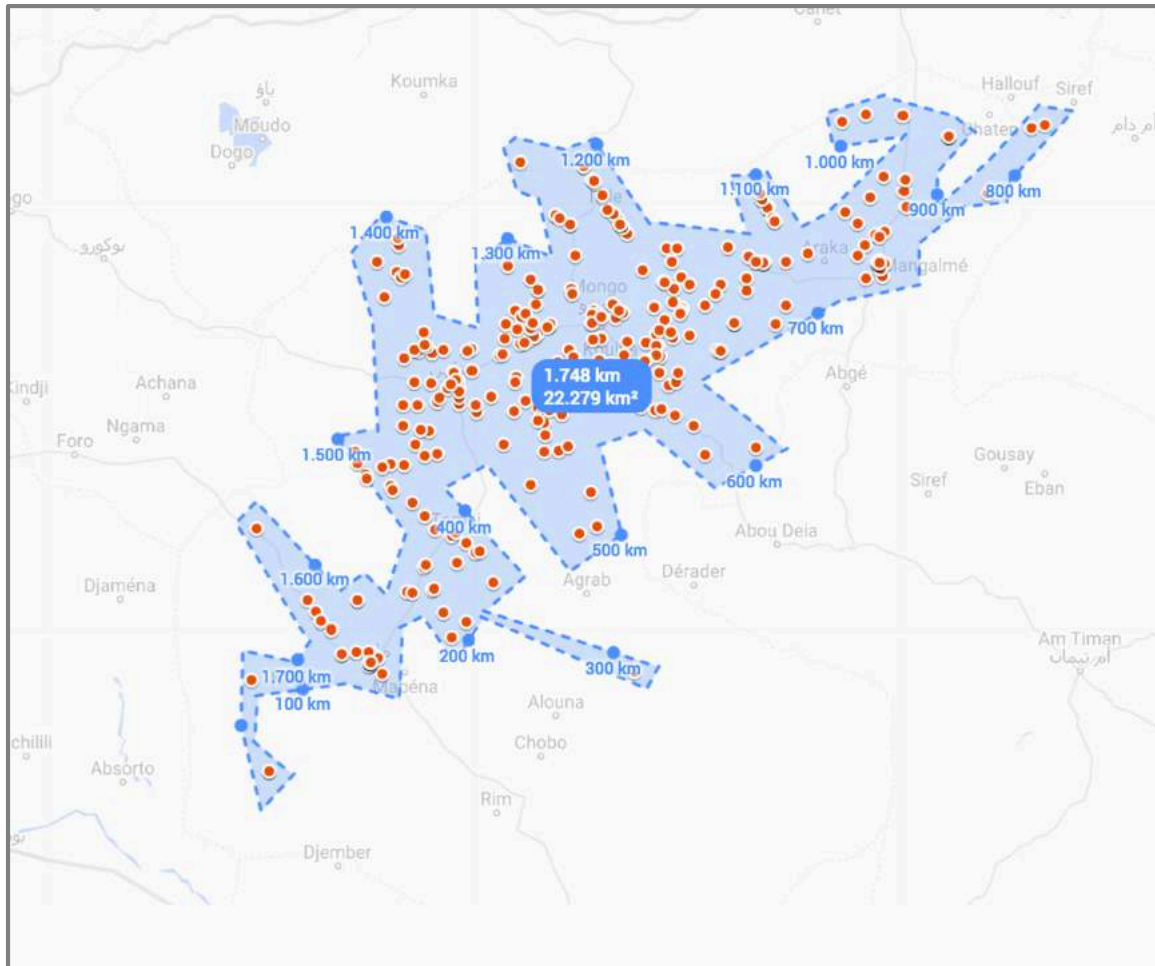
**Niger : 69.463 Km²
couverts (26,5% du total)**

- Mooriben: 323 magasins
- AREN: 46 magasins
- FUCAP: 123 magasins
- SAA: 251 magasins



**Mali : 44.017 Km2
(16,8%)**

- AOPP: 50 magasins
- FASO JIGI: 65 magasins

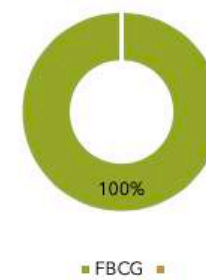
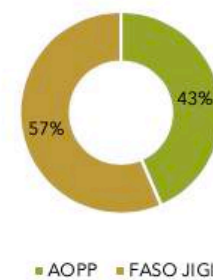
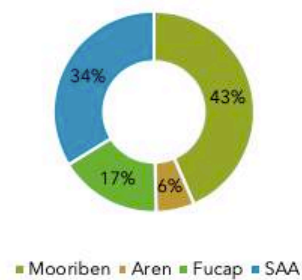
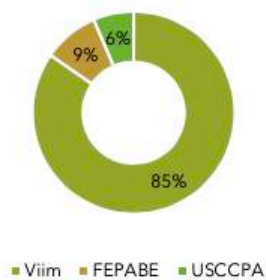
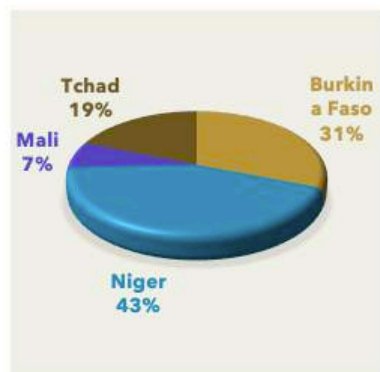


Tchad : 22.279 Km² (8,5%)

- FBCG: 322 magasins

STOCKS DE PROXIMITÉ: 1707 magasins

| Total | | | Burkina Faso | | | Niger | | | Mali | | | Tchad | | |
|--------------|------|------|--------------|-----|-----|--------------|-----|-----|-----------|-----|----|-------|-----|------|
| ORG | BC | % | ORG | BC | % | ORG | BC | % | ORG | BC | % | ORG | BC | % |
| Burkina Faso | | 527 | 31% Viim | | 446 | 26% Mooriben | | 19% | AOPP | 50 | 3% | FBCG | 322 | 19% |
| Niger | | 743 | 44% FEPABE | | 47 | 3% Aren | | 3% | FASO JIGI | 65 | 4% | | | |
| Mali | | 115 | 7% USCCPA | | 34 | 2% Fucap | | 7% | | | | | | |
| Tchad | | 322 | 19% | | | SAA | | 15% | | | | | | |
| TOTAL | 1707 | 100% | TOTAL | 527 | 31% | TOTAL | 743 | 44% | TOTAL | 115 | 7% | TOTAL | 322 | 1707 |



OBJECTIF DES ENQUÊTES

1) Connaître l'impact de la pandémie COVID 19 sur la sécurité alimentaire des régions étudiées

2) Se coordonner avec les gouvernements central et local pour répondre à l'urgence SAN:

- L'information permet faire accords de collaboration pour la distribution de nourriture et aliment bétail. Les gouvernements peuvent
 - Utiliser la capacité de stockage des magasins des coopératives pour faire la distribution.
 - Améliorer le ciblage des interventions avec la connaissance des COGES de la population locale

3) Diffusion d'information basique sur le COVID 19, que les membres du COGES peuvent faire en langue locale.

INFORMATION BASIQUE COLLECTÉE

Variétés disponibles :

On peut distinguer les principales variétés : riz, mil, maïs, sorgho et autres (arachide, sésame, niébé, haricots, etc.), ainsi que de l'aliment bétail.

Quantité de stock (tonnes de céréales ou de l'aliment bétail) disponible

Ces informations obtenues régulièrement vous permettent de voir la variation du stock.

Prix de chaque variété :

Ces informations obtenues régulièrement vous permettront de voir la variation du prix.

Identifier les éventuels problèmes de disponibilité et d'accès à la nourriture :

- Sera-t-il possible de reconstituer le stock lorsqu'il sera épuisé ?
- Y a-t-il des fermetures de routes ?
- Y a-t-il des mesures de confinement ?
- Y a-t-il des restrictions de mouvement pour le commerce ?
- Existe-t-il des restrictions sur la tenue de réunions ?
- Le marché hebdomadaire le plus proche est-il toujours actif ?

COMMENT RÉALISER DES ENQUÊTES ?

Technologie utilisée :

Enquêtes par téléphone.

Méthodologie

Dans chaque PO, une série d'animateurs est sélectionnée. Chaque facilitateur appelle la personne de contact (du comité de gestion de l'entrepôt) avec son numéro de téléphone pour mener l'enquête.

L'animateur remplit simultanément le formulaire numérique sur un Smartphone.

Les données sont automatiquement synchronisées avec le réseau 3G.

Niveau d'appropriation Les animateurs de l'OP connaissent déjà l'outil de collecte et la technique, ils n'auraient besoin que d'un petit renforcement.



AVANTAGES ET INCONVENIENTS DE L'ENQUÊTE NUMÉRIQUE À DISTANCE

Avantages

1. Prix
2. Vitesse
3. Simplicité
4. Réduction d'erreurs
5. Disponibilité des données en temps réel

Inconvénients

1. Liaison de données GPS non automatique (parce qu'elle n'est pas en face à face)

Défis

La formation de renforcement des animateurs, la configuration des téléphones et la résolution des problèmes sont plus difficiles à réaliser à distance.

Les enquêtes seront courtes et comporteront des questions très précises, ce qui facilite grandement la réalisation des enquêtes, facilite le soutien et réduit les problèmes

Les organisations avec lesquelles nous travaillons disposent d'un personnel expérimenté dans la réalisation d'enquêtes numériques

COMBIEN COÛTE LA RÉALISATION DES ENQUÊTES ?

Exemple de coût d'une enquête, réalisé à Vim
Baorée en avril de 2018

| | Coût de l'enquête en FCFA | Coût de l'enquête en € | Coût par enquête |
|----------------|---------------------------|------------------------|------------------|
| 235 magasins | 35900 FCFA | 54,73€ | 0,23€ |
| Forfait Appels | 27500 FCFA | 41,92€ | 0,18€ |
| Forfait 3G | 8400 FCFA | 13,81€ | 0,05€ |

Coût de cette proposition:

| Description | Unités | Mois | Coût unitaire | Coût total |
|------------------------|----------------|------------------------------|---------------|--------------------|
| Réalisation d'enquêtes | 1707 enquêtes | 4 enquêtes par mois , 3 mois | 0,25 € | 5.121,00 € |
| Salaires | | | | |
| Animateurs | 68 animateurs | 3 mois | 150,00 € | 30.600,00 € |
| Personnel technique OP | 10 techniciens | 3 mois | 500,00 € | 15.000,00 € |
| Personnel Oxfam Pays | 4 techniciens | 1 mois | 2.000,00 € | 8.000,00 € |
| Salaire Oxfam OES | 1 tenchicien | 1 mois | 3.767,00 € | 3.767,00 € |
| Smartphones | | 20 | 200,00 € | 4.000,00 € |
| | | | TOTAL | 66.488,00 € |